



Detailprogramm

Thailand

Paradise Koh Yao: Yoga üben und Eins mit der Natur sein

Inhalt

Reisedetails.....	3
Reiseverlauf.....	3
Allgemeine Beschreibung.....	3
Hausprogramm	3
Wohnen.....	4
Genießen.....	5
Umgebung.....	7
Verlängerung in der Treehouse Villa	7
Praktische Hinweise.....	9
Atmosfair / Anreise / Transfers	9
Einreisebestimmungen / Sicherheit.....	9
Gesundheit und Impfungen	10
Mitnahmeempfehlungen.....	10
Währung / Post / Telekommunikation.....	11
Zollbestimmungen.....	11
Wissenswertes.....	12
Versicherung.....	12
Nebenkosten / Trinkgelder.....	12
Umwelt	12
Bewusst reisen mit NEUE WEGE.....	12
Zeitverschiebung und Klima.....	13
Sprache und Verständigung.....	13
Religion und Kultur	13
Essen und Trinken.....	14
Einkaufen und Souvenirs.....	14
Besondere Verhaltensweisen.....	14
Reiseliteratur.....	15

Reisedetails

Thailand

Paradise Koh Yao: Yoga üben und Eins mit der Natur sein

Reiseverlauf

- Romantisches Inselgefühl mit viel Komfort
- Yoga und Wellness am Traumstrand
- Gesunde Küche unter Palmen genießen



Allgemeine Beschreibung



Das Paradise @ Koh Yao liegt ruhig und abgelegen in einer Bucht auf der naturbelassenen Insel Koh Yao Noi in der Phang Nga Bucht zwischen Phuket und Krabi. Die Insel Koh Yao Noi wird durch Reisfelder im Norden der Insel sowie durch Kautschukfarmen geprägt. Die üppige Landschaft ist nicht nur eine atemberaubende Kulisse, sie dient auch als Vorlage für das zeitgenössische De-

sign des Resorts. Mit einem natürlichen Look und harmonischer Beleuchtung sorgt es für eine entspannte Atmosphäre. Die natürliche Schönheit des Ortes erleben Sie mit der unvergleichlichen Aussicht von Ihrem Balkon, dem Restaurant, vom unberührten Sandstrand, beim Yoga üben oder von den Wander- und Radwegen aus. Das Paradise Koh Yao ist ein Ort zum Erholen und Träumen, für Yoga und Spa Stunden - schlicht ein Ort der Entspannung.



Hausprogramm

Der Paradise Spa Bereich fügt sich nahtlos in die tropische Umgebung ein. Ein Dampfbad, welches direkt in den Felsen integriert ist, erleben Sie eine einzigartige Thai-Herb-Steam-Behandlung. Der Wasserfall mit dem Rock-Pool und integriertem Whirlpool ergänzt diese einzigartige Erfahrung. Die Spa-Hütten sind offen gehalten, jedoch überdacht. Bambusvorhänge schützen Ihre Privatsphäre und vermitteln doch die Beschwingtheit unseres Resorts. Im Kräuter-Dampfbad, bei Massagen und individuellen Behandlungen werden nur natürliche pflanzliche Inhaltsstoffe verwendet.



Yoga am Strand bei Sonnenaufgang... Im Paradise Koh Yao werden Sie von qualifizierten Yogalehrenden unterrichtet und können hier viel dazu lernen.

Die täglichen Yogastunden in der wunderschönen Sunrise Shala direkt am Meer finden vormittags und abends (außer samstags) statt. Am Morgen (07:30 - 09:00 Uhr) erwartet Sie in der Regel ein dynamischer Yoga und in den Abendkursen (16:30 -18:00 Uhr) geht es in einem entspannten Rhythmus weiter. Privatstunden sind auch buchbar. Die Yoga Shala ist offen und die Nutzung kann bei ungeeignetem Wetter eingeschränkt sein.



Im Paradise Koh Yao sind alle Yoga-Schüler herzlich willkommen. Anfänger finden eine sichere und förderliche Umgebung für ihre ersten Yogaschritte, während Fortgeschrittene ihre Praxis fortsetzen und vertiefen können. Ihre Yogalehrerin oder Ihr Yogalehrer kann auf jedes Niveau eingehen, sodass in der Yogastunde alle gut aufgehoben sind.



Wohnen

Sowohl die öffentlichen Gebäude als auch die Unterkünfte sind in natürlichen und erfrischenden Farben gestaltet. Die Zimmer sind weiträumig offen gehalten und lassen so die herrliche Meeresbrise durch Ihr Zimmer wehen. Die Klimaanlage sorgt für eine angenehme

Raumtemperatur. Entspannen Sie bei einem Buch auf der Terrasse oder genießen Sie ein Bad in Ihrem zum Teil offenen Badezimmer mit Blick auf die Bucht.



Die 70 Zimmer vermitteln durch den tropischen Akzent mit leichten, hellen Farben, Holz, Steinen und den Strohdächern ein modernes und klar strukturiertes Design. Die Villen und Studios verfügen über King-Size-Betten und Zweibettzimmer, in welchen Sie sich von Ihrem Alltagsstress, inmitten der herrlichen Natur, entspannen können. W-Lan Internet ist fast überall verfügbar. Jede Unterkunft wird Sie begeistern, egal ob Sie im Studio Superior, Jacuzzi Studio, Plunge Pool Deluxe Studio, der Pool Villa oder der Hilltop Pool Villa übernachten. Wir laden Sie ein, diese unvergleichbare Erfahrung und die wahrlich schöne Insel Koh Yao Noi zu genießen.

Superior Studio

- Geräumig - 54 m²
- King-Size-Bett und Tagesliege
- Offener Sala / Wohnbereich mit Schaukel
- Blick über das Resort
- Ankleidebereich
- Stilvoller Schreibtisch
- Tropisches Semi-Outdoor-Badezimmer mit Dusche
- Klimaanlage



Jacuzzi Studio

- Mit Ihrem eigenen privaten Jacuzzi
- Ausblick auf das Resort
- Super geräumig – 56m²
- King-Size-Bett und Tagesliege
- Offener Wohnbereich
- Begehrter Kleiderschrank
- Ankleidebereich
- Stilvoller Schreibtisch
- Tropisches Semi-Outdoor-Bad mit Dusche und Jacuzzi
- Klimatisierte Zimmer
- Zeitgenössisch tropische Bauweise



Plunge Pool Deluxe Studio

- Eigener privater Jacuzzi
- Private Terrasse
- Ein atemberaubenden Blick über die Phang Nga Bucht
- sehr Geräumig - 62m²
- King-Size-Bett und Tagesliege
- Open Sala - Wohnbereich
- Ankleidebereich
- Stilvoller Schreibtisch
- Tropisches Semi-Outdoor-Badezimmer mit Dusche
- Klimatisierte Zimmer
- Zeitgenössisch tropische Bauweise



Pool Villa

- Direkt am Strand
- Privater Zugang zum Strand
- Mit Ihrem eigenen privaten Pool und Whirlpool - 11 m²
- Umfangreicher Außenbereich mit eigener Bar
- Ungestörter Blick über die Phang Nga Bucht
- Super geräumig -91 m²
- King-Size-Bett und Tagesliege
- Separat begehrter Kleiderschrank
- Ankleidebereich
- Stilvoller Schreibtisch



Genießen

Das Resort verfügt über zwei ausgezeichnete Strand Restaurants, die eine breite Palette an leckeren Thai und mediterranen Gerichten anbieten. Sie können auch aus einer Vielzahl von Fischgerichten, frischer Pizza aus dem Holzofen, vegetarischen Menüs, verschiedene Vorspeisen, frisch gepresste tropische Säfte und echtem italienischen Eis wählen. Brot und Muffins werden jeden Morgen frisch gebacken und Saucen und Aufstriche sind selbst hergestellt. Die Köche verwenden frische Bio-Produkte und Sie werden den Unterschied schmecken.



Das Hauptrestaurant des Paradise Koh Yao ist in schattenspendende Palmen eingebettet. Von hier haben Sie einen herrlichen Blick auf die Phang Nga Bucht mit ihren Karstfelsen. Unter dem schützenden Strohdach können Sie die thailändische sowie westliche Küche genießen. Das tropische Insel-Restaurant bietet Ihnen eine große Auswahl an frischen Meeresfrüchten, die mit einheimischen Saucen und Gewürzen serviert werden.



Das Restaurant ist den ganzen Tag von 7:30 Uhr für Sie geöffnet. Beginnen Sie den Tag mit einem herzhaften Frühstück und lassen Sie sich die Auswahl an Omelette, frischen tropischen Früchten, hausgemachten Joghurts, frisch gebackenen Croissants und Broten sowie Pfannkuchen, französischen Toasts und herrlichem Kaffee schmecken. So kann ein guter Tag im Paradies starten. Zweimal in der Woche gibt es Themenabende, wie z.B. Seafood BBQ, Thainacht und vieles mehr! Der Grill Corner bietet Qualitätswaren, die bis zur Perfektion auf dem Grill zubereitet werden.



Das "Al Fresco" Restaurant befindet sich ebenfalls direkt am Strand mit zusätzlichen Sitzgelegenheiten im Sand, jedoch im schützenden Schatten unter den Palmen. Es ist ein weiteres Restaurant zum Entspannen, im erfrischend modernen Stil mit einem Pizzaofen als Blickfang. Die Mittelmeer-Küche ist leicht und Sie können aus erlesenen Vorspeisen, über Pasta - Spezialitäten bis hin zu echtem italienischem Eis auswählen. Gratis dazu gibt es den schönsten Blick über Phang Nga-Bucht. Guten Appetit.

Es ist oft sehr heiß in den Tropen - während Sie am Strand und am Pool relaxen, werden Sie sicherlich ein paar erfrischende Obstshakes und kühle alkoholfreie Getränke benötigen oder Sie genießen einen verlockenden Cocktails. An der Pool Bar erhalten Sie auch frisches Obst und kleinere Snacks. Die Strand Bar ist der ideale Ort, um sich nach einem Tag am Strand, einem Kajakausflug oder einem Inselrundgang zu entspannen. Lassen Sie den Tag gemütlich ausklingen und genießen Sie zum Beispiel einen köstlich tropischen Pina Colada.

Wasser kann kostenfrei an der Refill-Station aufgefüllt werden. Bringen Sie daher gerne Ihre eigene Trinkflasche mit.



Weitere Restaurants, Cafés oder Geschäfte gibt es in der Umgebung nicht.

Umgebung

Die Phang Nga Bucht ist bekannt für ihre spektakulären Felsformationen und für die noch unberührten Strände, kurz gesagt, für ihre atemberaubende Schönheit. Ein besonders beeindruckender Höhepunkt der Phang Nga Bucht sind die sogenannten "hongs" (wörtlich Lagunen oder Räume in Thai) und Höhlen. Schauen Sie sich den James Bond-Film "Der Mann mit dem goldenen Colt" oder "The Beach" an und bekommen Sie schon einmal einen Vorgeschmack auf die einzigartige Bucht und die atemberaubende Landschaft. Es ist einfach unwiderstehlich.



Das Resort bietet eine Vielzahl von Soft-Abenteuer und Öko-Tourismus-Aktivitäten an, um Sie während Ihres Aufenthalts aktiv und fit zu halten.

Direkt vom Resort Strand kann es zu Trekking-, Kanu- und Schnorchel - Touren losgehen. Leihen Sie sich ein Kajak und erkunden Sie die nahegelegenen Inseln, Lagunen und Strände.



Es gibt Wanderwege und kleine Straßen (ohne Verkehr) auf der ganzen Insel und je nachdem, wie ehrgeizig Sie sind, können Sie einen Großteil der Insel auf verschiedene Arten entdecken. Mountainbiken ist ein Weg, um

auch abseits der Strecke die Natur zu erkunden und Einheimische zu treffen.



Das Paradise Koh Yao Resort ist von vielen Inseln umgeben und all diese Inseln haben wunderschöne ruhige und verlassene Strände und Buchten. Das Resort bietet jeden Tag einen kostenlosen Shuttle Transfer zu der nahe gelegenen Insel Koh Pak Bia an (Eintrittsgeld für den Nationalpark muss vor Ort gezahlt werden), ein wunderschöner Ort zum Schnorcheln und Schwimmen.

Alle Aktivitäten im Paradise sind ab min. 2 Personen buchbar. Wenn Sie alleinreisend sind, können Sie sich vor Ort mit anderen Gästen zusammentun.

Verlängerung in der Treehouse Villa



Direkt neben dem Paradise Koh Yao befindet sich das kleine luxuriöse Resort TreeHouse Villas. Die einzigartigen Baumhäuser bieten ein außergewöhnliches und ganz besonderes Urlaubserlebnis. Wir empfehlen Ihnen hier noch 2 Nächte (oder mehr) für den krönenden Abschluss Ihrer Wellnessreise zu verbringen.

Über eine Hängebrücke führt der Weg zu Ihrer zweigeschossigen Villa. Auf der offenen unteren Etage lädt ein

kleiner Pool zu einer Abkühlung ein. Sie haben die Möglichkeit, Ihre Mahlzeiten in Ihrer Villa ganz privat einzunehmen und dabei Ihre Lieblingsgetränke aus der persönlichen Hausbar zu genießen. Eine Doppelschaukel und Tagesbetten bieten gemütlichen Platz, um sich zu entspannen.

Gerne erstellen wir Ihnen hierzu Ihr persönliches Angebot.

Praktische Hinweise

Atmosfair / Anreise / Transfers

Atmosfair

Schließen Sie mit uns einen Bund für klimaneutrales Fliegen: Neue Wege zahlt für jede atmosfair-Buchung die Hälfte des Beitrags. So funktioniert atmosfair: Unter www.atmosfair.de ermitteln Sie mit wenigen Klicks die CO²-Emission Ihres Fluges. Dieselbe Menge an Kohlendioxid wird in einem atmosfair-finanzierten Projekt an anderer Stelle eingespart, zum Beispiel, indem ein indisches Dorf seinen Dieselgenerator durch eine moderne Solaranlage ersetzt. Wenn Sie atmosfair fliegen, unterstützen Sie diese Projekte mit einer Spende, die sich nach der CO²-Emission Ihres Fluges richtet. Geben Sie ganz einfach bei Ihrer Buchung an, dass Sie klimaneutral fliegen möchten. atmosfair ist vom TÜV zertifiziert und wird laufend kontrolliert. So sind Sie sicher, dass Sie interessante Reisen mit verantwortungsbewusstem Handeln verbinden - wirklich atmosfair! Wenn Sie einen atmosfair Beitrag leisten möchten, geben Sie dies bitte bei Ihrer Buchung an. Neue Wege übernimmt von diesem Betrag die Hälfte.

Anreise

Sie fliegen mit einer renommierten Fluggesellschaft in der Economy Class nach Bangkok und von da aus weiter zu Ihrem jeweiligen Urlaubsziel. Den Flugplan mit den genauen Reisedaten werden wir Ihnen rechtzeitig mitteilen. Neue Wege Reisen haftet nicht für Flugplanänderungen, Verspätungen, etc. und daraus resultierenden Programmänderungen. Es gelten die internationalen Bestimmungen der Fluggesellschaften. Gerne berücksichtigen wir Ihre individuellen Flugwünsche wie Business Class oder anderen Abflughafen, bzw. Verlängerung. Teilen Sie uns diese bitte bei Buchung mit und wir machen Ihnen ein entsprechendes Angebot.



Einreisebestimmungen / Sicherheit

Für Reisen nach Thailand ist ein noch mindestens 6 Monate gültiger Reisepass erforderlich. Ein Visum für einen max. 30-tägigen Aufenthalt bekommen Sie am Flughafen in Ihren Pass gestempelt. Wenn Sie länger als 30 Tage bleiben möchten, müssen Sie vorher ein Visum beantragen, welches in den meisten Bundesländern von den Vertretungen Thailands (Botschaften und Konsulate) bzw. deren Visumservice ausgestellt wird. Die Visumbeantragung nehmen Sie selbst vor. Nähere Auskünfte zum Thailand-Visum erteilen wir auch gerne im persönlichen Beratungsgespräch. Neue Wege übernimmt hier ausschließlich informierende Funktionen, die Verantwortung für die Erteilung des Visums liegt bei der reisenden Person.

wichtiger Hinweis: Reisende, die ohne Visum nach Thailand einreisen, müssen umgerechnet min. 10.000,00 Baht und zusammen als Familie min. 20.000,00 Baht bei der Einreise mitführen. Inhaber eines Touristenvisums und eines Non Immigrant Visums müssen umgerechnet min. 20.000,00 Baht und zusammen als Familie min. 40.000,00 Baht mitführen. Der Mindestbetrag kann in jeder beliebigen Währung vorgewiesen werden. Diese Regelung gilt seit dem 09. Juni 2000, wurde jedoch bislang nicht durchgängig geprüft.

Sicherheitshinweise

Wir empfehlen Geld, Flugticket und Pass immer am Körper zu tragen. Passkopie und Passfoto sollten Sie separat aufbewahren. Am besten lassen Sie Ihr Gepäck nicht unbewacht stehen oder in Hotels Wertgegenstände offen herumliegen. Es empfiehlt sich eine Reisegepäckversicherung abzuschließen und wachsam zu sein. Aktuelle Informationen zur Sicherheitslage finden

Sie auf der Homepage des Auswärtigen Amtes:
www.auswaertiges-amt.de

Konsulat der Bundesrepublik Deutschland:

9 South Sathorn Road, Bangkok 10120
Telefon:(0066-2) 287 9000
Fax: (0066-2) 287 1776
Email: info@bangkok.diplo.de

Konsulat der Republik Österreich:

14, Soi Nandha, off Soi 1, Sathorn Tai Road, Bangkok 10120
Telefon: (0066-2) 30360 57
Fax: (0066-2) 2873925
Email: bangkok-ob@bmaa.gv.at

Konsulat der Schweiz:

35 North Wireless Road, Bangkok 10330
Telefon: 02-2530156
Fax: 02-2554481
Email: vertretung@ban.rep.admin.ch



Gesundheit und Impfungen

Der Gesundheitsdienst des Auswärtigen Amtes empfiehlt generell den Schutz gegen Tetanus, Diphtherie, Polio, Influenza, Pertussis und Hepatitis A. Bei Langzeitaufenthalten über vier Wochen oder besonderen Risiken auch Hepatitis B, Tollwut und Typhus. Aktuelle Informationen finden Sie unter: www.auswaertiges-amt.de

Vor Ihrer Reise empfiehlt es sich, den Rat eines Tropenarztes einzuholen. Informationen zu Gesundheit und Impfungen erhalten Sie beim Zentrum für Reisemedizin unter www.crm.de oder beim Tropeninstitut Hamburg unter www.gesundes-reisen.de.

Trinken Sie am besten nur Mineralwasser aus gekauften, original verschlossenen Flaschen oder aufbereitetes Wasser oder Getränke, die gekocht sind, wie Tee

oder Kaffee. Vermeiden Sie Getränke mit Eiswürfeln. Früchte sollten vor dem Verzehr geschält werden. Nahrung, vor allem Fleisch und Fisch sollten gut gekocht oder durchgebacken sein. Wenn Sie einmal in einem der typischen Straßenrestaurants essen wollen, so essen Sie am besten dort, wo viel Betrieb ist: die Umlaufgeschwindigkeit mit der das Essen produziert und gegessen wird, ist dann hoch, was der Hygiene zugutekommt.

Wichtige Medikamente

Nehmen Sie Ihre gewohnten Medikamente in ausreichender Menge mit. In Absprache mit Ihrem Hausarzt können Sie sich eine kleine Reiseapotheke zusammensetzen. Wichtig sind Medikamente gegen Grippe, sowie Magen- und Darmverstimmungen. Schützen Sie sich vor zu langer und intensiver Sonneneinstrahlung mit einem leichten Sonnenhut, einer guten Sonnenbrille und Cremes für die Lippen und Haut. Denken Sie auch an einen ausreichenden Schutz vor Insektenstichen. Wer regelmäßig Medikamente einnehmen muss, unter psychischen oder physischen Krankheiten leidet, sollte vor Abreise seinen Hausarzt konsultieren.

Mitnahmeempfehlungen

Gepäck

Koffer, Rucksack oder Reisetasche. Evtl. für den Tag zusätzlich eine kleine Tasche oder Daypack (kleiner Rucksack) mitnehmen.

Kleidung

Leichte Kleidung aus Seide, Baumwolle oder Viskose für den Tag. Lange Kleidung für den Abend, leichte Regenjacke.

Vermeiden Sie außer für den Strand Shorts, große Ausschnitte, enge Kleider sowie ärmellose Kleidung. Besonders für den Besuch von religiösen Orten, Palästen und Tempeln ist zu beachten keine kurzen Hosen oder Röcke zu tragen und Schultern und Knie immer bedeckt zu halten.

Schuhe

Zweckmäßig sind offene Sandalen, weil in den Tempeln und Häusern die Schuhe ausgezogen werden müssen; gute und bequeme Schuhe zum Laufen.

Diverses

Toilettenartikel, Medikamente, Insektenschutzmittel, Sonnenschutz, Sonnenbrille, Wecker, Tagebuch



Währung / Post / Telekommunikation

Währung

Die thailändische Währung ist Baht. Den tagesaktuellen Wechselkurs können Sie unter www.oanda.com ermitteln. Bargeld in EUR und eine Kreditkarte ist alles, was Sie in Thailand benötigen. Vergessen Sie nicht, sich Ihren Code zum Abheben am Geldautomaten einzuprägen. Teilweise ist das Abheben mit EC-Karte möglich, wenn diese für Asien freigeschaltet ist. Bitte sprechen Sie dazu mit Ihrer Bank. Alle größeren Banken unterhalten Wechselschalter, die bis ca. 19.00 Uhr geöffnet sind. In jedem größeren Ort gibt es Geldautomaten, wo Sie mühelos Bargeld in der Landeswährung ziehen können. Die bekannten Kreditkarten wie Visa, American Express oder MasterCard werden in den Hotels und in großen Einkaufszentren akzeptiert.

Telekommunikation

Die Landesvorwahl für Thailand ist + 66. Von den Hotels aus können Sie problemlos nach Deutschland telefonieren. Das Mobilfunknetz in Thailand ist sehr gut. Über die aktuellen Verbindungsgebühren sollten Sie sich vor Reiseantritt bei Ihrem Anbieter informieren bzw. vor Ort eine thailändische SIM-Karte erwerben, um günstig lokale Gespräche und Gespräche nach Europa führen zu können. Die SIM-Karten erhält man oft kostenlos an Flughäfen und kann diese dann in den Supermärkten 7-Eleven mit mindestens 100 Baht aufladen und so kostengünstig telefonieren. Die Vorwahl von Thailand nach Deutschland ist +49, nach Österreich +43 und in die Schweiz +41.

Internet

Die meisten Hotels bieten Internetdienste oder W-LAN an.



Zollbestimmungen

Bei der Einreise: Der thailändische Zoll erlaubt 1 – 2 Liter an alkoholischen Getränken bis 40% Alkohol und maximal 200 Zigaretten oder 250 Gramm Tabak. Eine übliche Menge an Kosmetika und Parfümen, die nicht auf Handel schließen lassen, sind ebenfalls genehmigt. Bitte beachten Sie, dass die Einfuhr von Fleisch & Fleischprodukten verboten ist, z.B. Gummibärchen. Weitergehende Zollinformationen zur Einfuhr von Waren erhalten Sie bei der Botschaft Ihres Ziellandes. Nur dort kann Ihnen eine rechtsverbindliche Auskunft gegeben werden.

Bei der Rückreise: Es ist nach dem Artenschutzabkommen verboten geschützte Tiere oder Materialien von diesen auszuführen. Man sollte also auf ein Reisesouvenir aus Reptilienleder, Mantaleder, Elfenbein oder Ähnliches verzichten. Die Ausfuhr von Antiquitäten und Buddha Statuen ist strengstens verboten. Lediglich Buddha Figuren als Amulett dürfen ausgeführt werden. Sondergenehmigungen erteilt das Department of Fine Art. Es empfiehlt sich die gültigen Zollvorschriften seines Heimatlandes im Vorhinein zu kennen.



Wissenswertes

In Thailand ist die Netz-Spannung wie bei uns 220 Volt. Normalerweise gibt es Zweipolsteckdosen, in manchen Hotels dreipolige Sicherheitssteckdosen. Sollte die Steckdose mal eine andere sein, gibt es an der Rezeption die Möglichkeit Stecker zu mieten. Grundsätzlich brauchen Sie jedoch keine.

Versicherung

Wir empfehlen Ihnen den Abschluss einer Reise-Rücktrittskosten-Versicherung (und auch einer Reiseabbruchversicherung). Diese können Sie bei Buchung Ihrer Reise direkt bei uns abschließen. Ein umfangreiches Versicherungspaket mit Reisekrankenversicherung, Medizinischer Notfallhilfe und Reisegepäckversicherung ist ebenfalls buchbar. Beachten Sie, dass ein Abschluss spätestens 14 Tage nach Buchung erfolgen muss, bei kurzfristiger Reisebuchung erfolgt der Abschluss direkt bei Ihrer Anmeldung.

Nebenkosten / Trinkgelder

Der Umgang mit Trinkgeld wird von Hotel zu Hotel unterschiedlich gehandhabt. Generell ist es empfehlenswert, das Trinkgeld am Ende Ihres Aufenthaltes bei der Rezeption für das gesamte Team zu geben. Denn auch die „unsichtbaren Gesichter“ haben wesentlich zum Gelingen Ihres Urlaubs beigetragen. Als Richtwert empfehlen wir bei einer zweiwöchigen Reise einen Betrag von 60-100 EUR pro Person. Bitte bedenken Sie auch, dass die Menschen in der Region wesentlich von den Trinkgeldern leben. Generell gilt jedoch, dass Trinkgelder auf freiwilliger Basis gegeben werden und je nach Ihrer Zufriedenheit ausfallen sollten. Grundsätzlich sollten Sie immer einige Baht in kleinen Scheinen mit sich führen, um kleine Dienstleistungen, die Sie in Anspruch nehmen, entsprechend honorieren zu können.

Umwelt

Als nachhaltiger Reiseveranstalter legen wir großen Wert auf Umweltschutz und eine angemessene Nutzung der örtlichen Ressourcen. Auch der Einzelne trägt hier Verantwortung und kann dazu beitragen seine Reise nachhaltig zu gestalten.

Wasser und Elektrizität sind in vielen Ländern ein knappes Gut. Durch einen sparsamen Umgang mit diesen Ressourcen unterstützen Sie eine nachhaltige Entwicklung. Da die Müllentsorgung in den Gastländern oftmals nicht den deutschen Verhältnissen entspricht, sollten

Sie darauf achten, so wenig Müll wie möglich zu produzieren. Hierbei können schon ein paar kleine Schritte sehr hilfreich sein! Die Nutzung von Plastikflaschen kann durch die Mitnahme wiederverwendbarer Trinkflaschen vermieden werden. Diese können mit aufbereitetem Wasser aufgefüllt werden. Wenn Sie Batterien und andere heikle Abfälle nicht vor Ort entsorgen, sondern diese wieder mit nach Deutschland nehmen, vermeiden Sie eine unnötige Belastung des Gastlandes. Beim Einkauf können Sie durch die Mitnahme eines Stoffbeutels den Gebrauch von Plastiktüten umgehen. So können Sie helfen, das Plastikaufkommen zu reduzieren.

Der Besuch kultureller Einrichtungen und das Zusammentreffen mit der einheimischen Bevölkerung werden besonders dann zu einem unvergesslichen Erlebnis, wenn Sie die Ratschläge des Reiseleiters und der von uns versendeten „Sympathie Magazine“ befolgen.



Bewusst reisen mit NEUE WEGE

Mit NEUE WEGE reisen Sie nachhaltig!

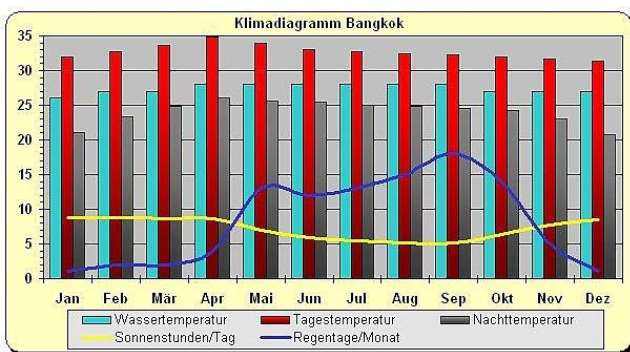
Corporate Social Responsibility (CSR) beschreibt die unternehmerische Verantwortung für eine nachhaltige Entwicklung. Diese bezieht sich auf das wirtschaftliche Handeln eines Unternehmens, auf umweltbezogene Aspekte bis hin zu sozialen Beziehungen und Strukturen. Das CSR-Siegel, das von einem unabhängigen Zertifizierungsrat TourCert (Experten aus Tourismus, Wissenschaft, Umwelt, Entwicklung & Politik) vergeben wird, gibt Auskunft über die Wesentlichkeit und Überprüfbarkeit der nachhaltigen Entwicklung bei Touristikunternehmen.

Nachhaltigkeit ist schon seit Firmengründung elementarer Bestandteil der NEUE WEGE Firmenphilosophie. Wir haben die CSR-Initiative ergriffen und geben Ihnen, als verantwortungsvollem Urlaubsgast, Orientierungshilfe und schaffen mehr Transparenz zum Thema Nachhaltigkeit. Seit Erhalt des CSR-Siegels in 2009 verfasst

NEUE WEGE einen Nachhaltigkeitsbericht zur Dokumentation aller CSR-Aktivitäten verfasst. Sehen Sie selbst und lesen Sie mehr im NEUE WEGE Nachhaltigkeitsbericht unter: www.neuewege.com/csr

Zeitverschiebung und Klima

Die Zeitverschiebung zwischen Thailand und Deutschland beträgt im Sommer +5, im Winter +6 Stunden. Das Klima ist tropisch, feucht und wechselhaft. Es werden ganzjährig Temperaturen von über 30° C gemessen und das Wasser wird nur selten kälter als 27° C. Nur in den Bergen des Nordens können die Temperaturen, besonders nachts, auch einmal tiefer sinken. Die beste Reisezeit für Thailand ist von November bis März/April. In dieser Zeit kann man in der Regel die Sonne und das Meer ausreichend genießen, jedoch kann es schon mal zu Regen und Gewittern kommen. Das schlechteste Strandwetter gibt es in der Zeit von Mai bis Oktober, ausgenommen Koh Samui. Hier ist die beste Reisezeit in unserem Sommer. Jedoch muss nicht den ganzen Tag mit Regen gerechnet werden. Es gibt 1- bis 2-mal am Tag einen heftigen Schauer und danach klart alles wieder auf. Aufgrund der Klimaveränderung kann man die tatsächlichen Wettergegebenheiten vor Ort nicht bestimmen. Wir stützen uns auf Erfahrungswerte der letzten 25 Jahre.



Sprache und Verständigung

In Thailand ist Thai die offizielle Amtssprache. Englisch ist die zweite inoffizielle Amtssprache und mittlerweile weit verbreitet. Gerade in den Touristengebieten ist man darauf eingestellt und somit dürften Sie bei der Verständigung auf Englisch keine Probleme haben.

Einige nützliche Wörter auf Thai:

Hallo - สวัสดีครับ, สวัสดีค่ะ - sàwàddee kráb, sàwàddee ká
 Guten Tag - สวัสดีครับ, สวัสดีค่ะ -sàwàddee kráb, sàwàddee ká

Tschüss - ไปแล้วนะครับ, ไปแล้วค่ะ - bái láew ná kráb, bái láew ná ká
 Auf Wiedersehen - ลาก่อนครับ, ลาก่อนค่ะ - la gòn kráb, la gòn ká
 Ja - ใช่ครับ, ใช่ค่ะ - chái kráb, chái ká
 Nein - ไม่ใช่ครับ, ไม่ใช่ค่ะ - mái chái kráb, mái chái ká
 Danke- ขอบคุณครับ, ขอบคุณค่ะ- kòbkùn kráb, kòbkùn ká
 Bitte! - ไม้เอี๊ยะปิ่นไรครับ, ไม้เอี๊ยะปิ่นไรค่ะ - mái bên rái kráb, mái bên rái ká
 Prost! - ใช่โย - chái yó
 Entschuldigung - ขอโทษ... ครับ, ขอโทษ... ค่ะ - kǒ tód... kráb, kǒ tód... ká

Religion und Kultur

Die wichtigste Religion Thailands ist der Buddhismus. Die buddhistische Lehre wird an allen Schulen des Landes, außer im muslimischen Gebiet an der Grenze zu Malaysia unterrichtet und ist fester Bestandteil des Lehrplans. Verständlich, dass sie im täglichen Leben eine große Rolle spielt. Andere Religionen wie der Islam, der Hinduismus und das Christentum werden nur begrenzt praktiziert.

Bei der Betrachtung der traditionellen siamesischen Kultur, spielen Wats oder buddhistische Tempel eine große Rolle. Nachdem Buddhismus in Thailand über Hunderte von Jahren verbreitet und der ursprüngliche animistische Glaube des siamesischen Volks an den buddhistischen angepasst worden war, wurde der Wat das Zentrum des Dorfs. Es war der Platz, in dem das Volk Ausbildung empfing, Riten und Zeremonien abgehalten wurden.

Für weitere Informationen empfehlen wir Ihnen als Lektüre das Sympathiemagazin "Thailand verstehen", das Ihnen einen guten Querschnitt zur Geschichte, Religion und Alltagskultur bietet. Dieses bekommen Sie mit den Buchungsunterlagen.



Essen und Trinken

Die thailändische Küche verbindet verschiedene Elemente miteinander, so findet man hier Einflüsse aus China, Indien und Indonesien. Exotische und frische Zutaten und Gewürze machen die thailändische Küche zu einem besonderen Geschmackserlebnis mit fruchtigen, scharfen und sehr aromatischen Bestandteilen. Besonders typische Zutaten sind Currypaste, Ingwer, Kokosmilch und Zitronengras, hiermit werden viele Gerichte verfeinert. Das Nationalgericht Thailands nennt sich Phad Thai. Das berühmte Nudelgericht ist eine Mischung aus süßen, scharfen und salzigen Komponenten. Außerdem findet man auf den Märkten in Thailand viele exotische Früchte, die Sie unbedingt probieren sollten.



Einkaufen und Souvenirs

Gern mitgebrachte Souvenirs aus Thailand sind beispielsweise Holzschnitzereien wie Elefanten, Schachteln, Schalen, Masken aus Holz oder Pappmaché. Außerdem Temple Rubbings (auf Reispapier abgeriebene Reliefdarstellungen), Thai-Puppen in Form von klassischen Tanzfiguren oder Tieren. Des Weiteren Web- und Flechtarbeiten aus Rattan, Gras, Bambus- oder Sisalfasern. Oft wird auch Seide mitgenommen, am begehrtesten ist die Mud-Mee-Seide mit traditionellen Mustern.

Besondere Verhaltensweisen

Bevor man thailändische Tempel betritt, sollte man die Schuhe ausziehen. Auch ist korrektes Verhalten und gebührende Bekleidung Grundvoraussetzung für einen Tempelbesuch in Thailand. So sind Badeschlappen, kurze Hosen und ärmellose T-Shirts unangebracht. Beim Sitzen in thailändischen Tempeln werden die Beine niemals ausgestreckt, am besten sitzt man auf den Knien. Beim Betreten von Privatwohnungen sollten wie in thailändischen Tempeln, ebenfalls die Schuhe ausgezogen und nicht auf die Türschwelle getreten

werden, da dort nach thailändischem Glauben die Seelen der Verstorbenen leben. In thailändischen Häusern sitzt man normalerweise auf dem Boden, wobei die Füße nicht ausgestreckt werden (in Thailand wird es als große Beleidigung angesehen, mit den Füßen auf jemand anderen zu zeigen). Männer sitzen meist im Schneidersitz, Frauen mit angewinkelten, seitlich nach hinten zeigenden Beinen.

Geschenke müssen nicht mitgebracht werden, allerdings sind kleine Aufmerksamkeiten wie Obst, Essen oder kleine Souvenirs durchaus gern gesehen. Auch beim Sonnenbaden am von Thailändern genutzten Strand sollte auf gebührende Kleidung geachtet werden. Thailänder sind in puncto Nacktheit eher prüde im Vergleich zu uns Westlern. Wenn man Thailänder, vor allem Frauen, beim Baden beobachtet, werden Sie sehen, dass diese oft mit Hemd und Hose bekleidet ins Wasser steigen.

Grundsätzlich sollte man niemals den Kopf eines Thailänders berühren, dies gilt auch für Kinder. Dem thailändischen Glauben entsprechend ist der Kopf der Sitz der Seele und des Geistes.

Reiseliteratur

Verschiedene Reiseführer

Loose, Renate:

DuMont Reise-Handbuch Reiseführer Thailand.
Dumont Reiseverlag (2014).
ISBN-10: 3770177517

Stefan Loose, Andrea Markand, Markus Markand:

Stefan Loose Travel Handbuch Thailand.
Dumont Reiseverlag (2013).
ISBN-10: 3770167309

Rainer Krack, Tom Vater:

Thailand Handbuch: Reiseführer für individuelles Entdecken.
Reise Know-How (2013).
ISBN-10: 3831723222

Vater, Tom:

InselTrip Ko Samui, Ko Phangan, Ko Tao: Reiseführer mit Insel-Faltplan.
Reise Know-How (2013).
ISBN-10: 3831722196

Nelles Günter:

Nelles Guide Thailand.
Nelles Verlag (2013).
ISBN-10: 3886187918

Vis-a-Vis Reiseführer:

Thailand.
Dorling Kindersley (2013).
ISBN-10: 3831019843

Geschichte/ Politik/ Gesellschaft

Chainarong Toperngpong, Christa Goppel:

Das Thai-Kochbuch: Bilder Geschichten Rezepte.
Jacoby & Stuart (2013).
ISBN-10: 3941087479

Ruegg, Prisca:

Thaiküche.
GU Verlag (2011).
ISBN-10: 3833822031

Fessen, Helmut:

Geschichte Thailands.
(1994).

ISBN-10: 389473226

Kothmann, Hella:

Das siamesische Lächeln. Literatur und Revolte in Thailand.
Isp Verlag (1994).
ISBN-10: 3929008718

Gesundheit

Förg, Klaus:

Innere Ruhe.
Rosenheimer Verlag (2007).
ISBN-10: 3475538369

Hamilton-Merritt, Jane:

Wandlung durch Meditation.
Walter Verlag (1991).
ISBN-10: 3530316202

Belletristik

Kolonko, Hedwig:

Zwei Gesichter des Isan: Das Leben in einer thailändischen Großfamilie.
Araki Verlag (2010).
ISBN-10: 3941848062

Willemsen, Roger:

Bangkok Noir.
Fischer Verlag (2009).
ISBN-10: 3100921062

Labudda, Gad:

In Thailand leben. Geschichten und Artikel über das Leben in Thailand.
Thailandbuch Verlag (2006).
ISBN-10: 3938890185

Ihre persönliche Beratung



Sarah Obels
Produkt Managerin Südostasien
s.obels@neuewege.com
+49 (0)2226 1588-203



NEUE WEGE GmbH
Am Getreidespeicher 11, 53359 Rheinbach
+49 (0)2226 1588-00
info@neuewege.com

  @neuewegereisen

www.neuewege.com

